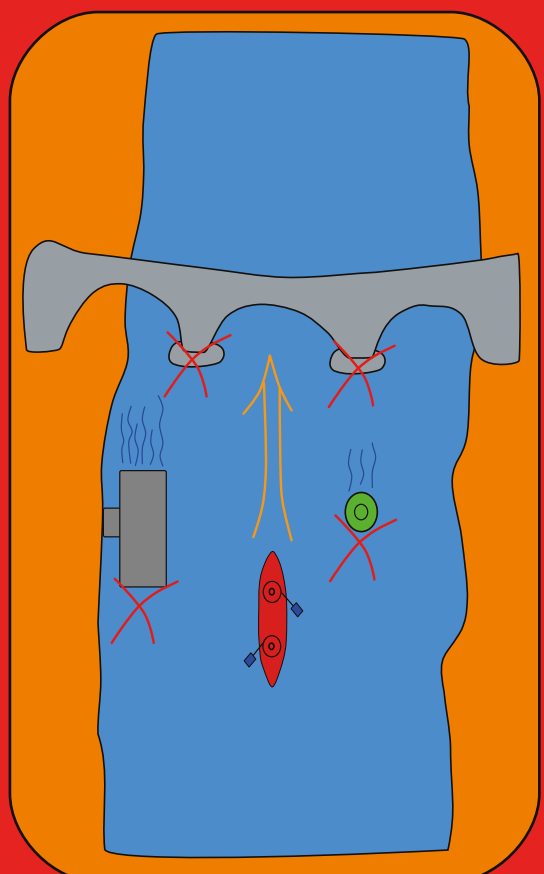


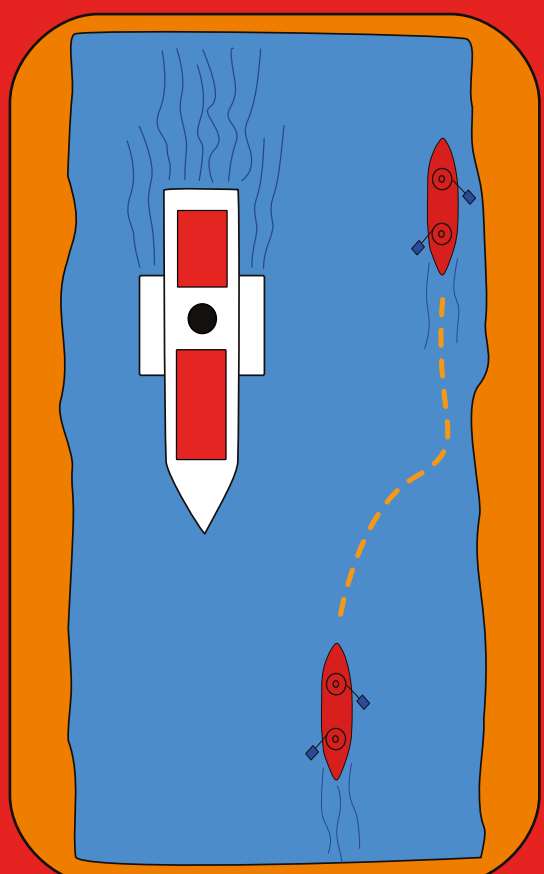


Schwimmwesten tragen!  
Bitte nicht darauf sitzen!



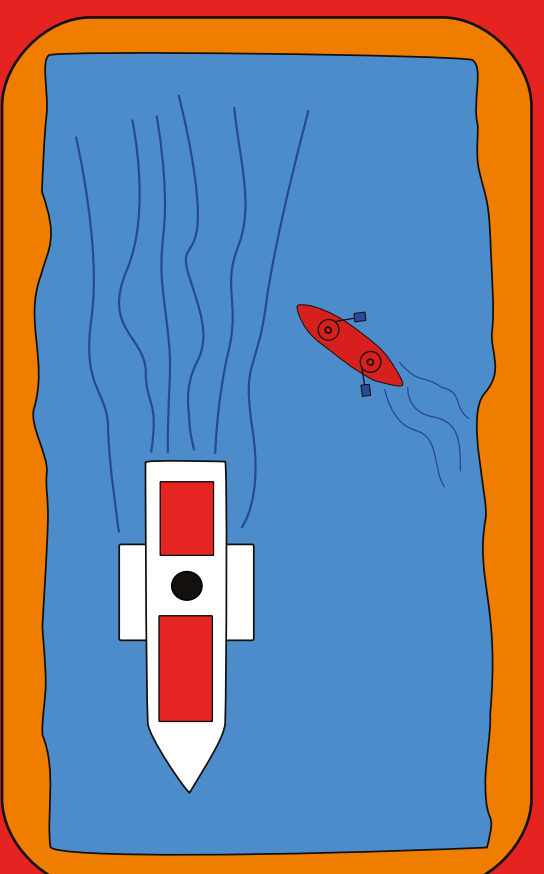
**Hindernissen\*** rechtzeitig  
ausweichen - **Kentergefahr!**

\* Brückenpfeiler, Schiffsanleger (Stege),  
Tonnen (Bojen) etc.

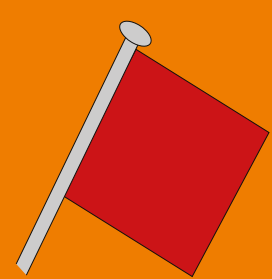
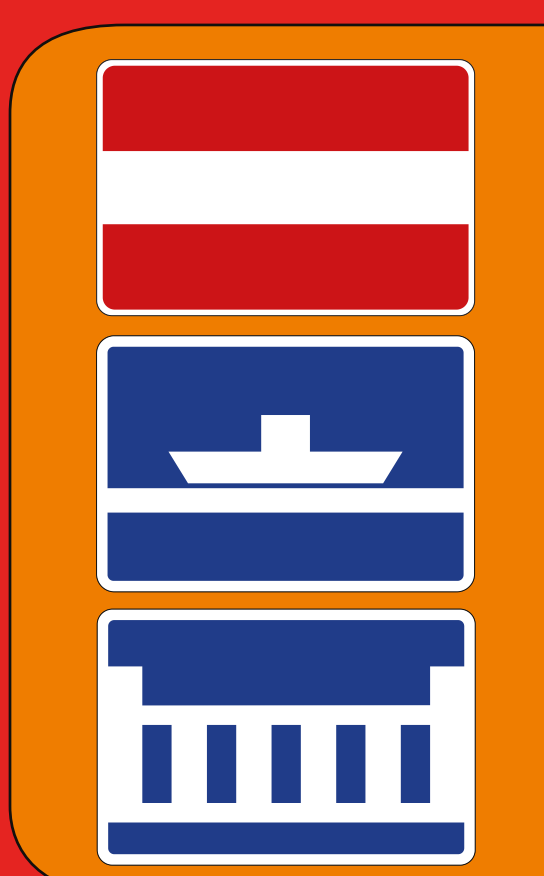


**Berufsschiffahrt\*** rechtzeitig  
ausweichen und außerhalb der  
Fahrrinne fahren.

\* Frachter, Ausflugsdampfer, Fähren etc.



**Wellen** frontal anfahren!

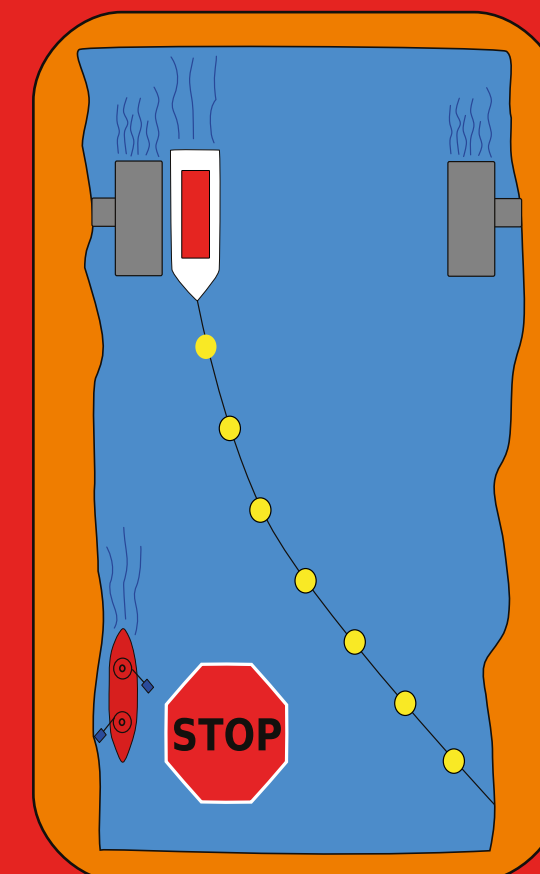


Durchfahrt verboten!

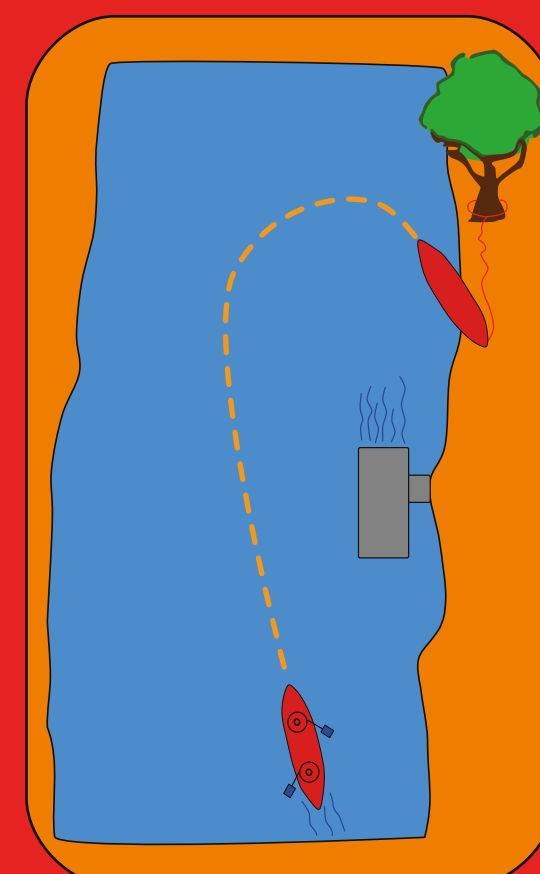
Achtung Seilfähre!



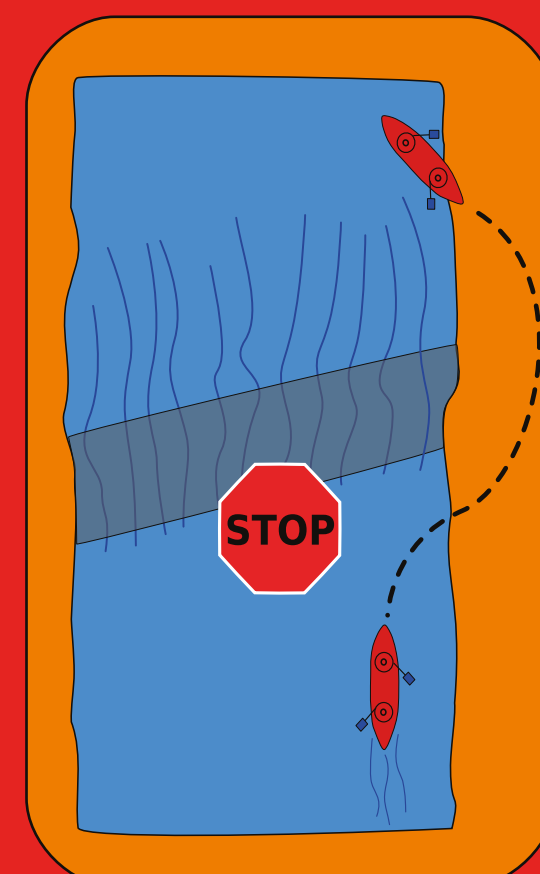
Achtung Wehranlage!



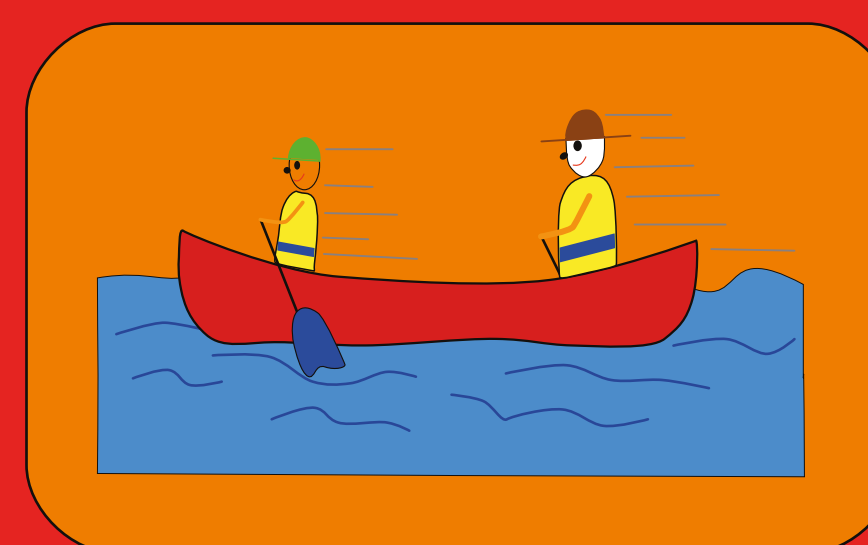
**Seilfähre** nur passieren, wenn  
sie auf der richtigen Seite ist.  
Nicht über das Stahlseil fahren!  
**Kentergefahr!**



Das **Anlegen** an Bootsstegen  
und Fahrgastanlegern ist  
untersagt! Am Ufer nicht vor  
Hindernissen anlanden, Boote  
aus dem Wasser ziehen &  
festmachen.



**Wehre** nicht befahren sondern  
umtragen und auf Zeichen vor  
Ort achten!



Geschwindigkeit der  
**Strömung** nicht  
unterschätzen und auf  
Hindernisse achten!

## Sonstige Regelungen:

- Bootsführer ist automatisch die Person, die im Heck des Bootes sitzt und das Boot steuert.
- Unter Alkoholeinfluss ist das Paddeln verboten.
- Bei Gewitter das Wasser verlassen.